

Holstebro Gymnasium og HF

Højere forberedelseksamen hf

2015



Orientering om Uddannelsen



Hf på Holstebro Gymnasium og HF

Denne brochure giver dig et overblik over hf-uddannelsens opbygning på Holstebro Gymnasium og HF

Hf henvender sig til de unge, der har interesse for viden, fordybelse, perspektivering og abstraktion. Det er fine ord, men det drejer sig i al enkelhed om en anvendelsesorienteret uddannelse, der henvender sig til unge, der kan og vil tage en videregående uddannelse.



Den overordnede struktur i hf

Hf består af en række obligatoriske fag, obligatoriske faggrupper og af valgfag. Fagene i hf er på C-, B-, og A-niveau, hvor A er det højeste niveau.

Til en fuld hf-eksamen hører de obligatoriske faggrupper og 2-4 valgfag. Til en fuld hf-eksamen hører desuden en større skriftlig opgave.



Obligatoriske fag	Obligatoriske faggrupper	Valgfag	SSO
Dansk A Engelsk B Matematik C Ildræt C Praktisk/ musisk fag C (billedkunst, dramatik eller musik)	Den naturvidenskabelige faggruppe: Biologi C, geografi C og kemi C Den kultur- og samfundsfaglige faggruppe: Historie B, samfundsfag C og religion C	2-4 valgfag Se valgfagsmuligheder på s. 6	Større Skriftlig Opgave Gennemføres i 2hf, 3. semester

Forløbet på hf



I 1. hf introduceres kursisterne i de første uger til uddannelsen. Med *introduktionen* forsøger vi at give dig en god start på uddannelsen, så du opnår gode studiemetoder og faglige forudsætninger, som du kan udnytte i hele det 2-årige forløb.

På hf har du en *tutor*, en lærer, som sammen med dig arbejder med faglige og personlige mål for din uddannelse. I en personlig *studiebog* opstiller du sammen med din tutor de mål og succeskriterier, som er væsentlige og realistiske i forhold til en udvikling af dine faglige kompetencer. Du vil også kunne hente støtte til gennemførelsen af uddannelsen og vejledning af personlig karakter hos din *studievejleder*.

I hele forløbet er der desuden indlagt *værkstedsundervisning*, som giver hjælp og støtte til at udvikle gode studie- og arbejdsvaner, og du får skabt sammenhæng mellem læktielæsning og undervisning.

Til hver klasse er der knyttet et *lærerteam*, som sikrer sammenhængen i uddannelsen og koordinerer det faglige og tværfaglige samarbejde. Det tværfaglige samarbejde foregår blandt andet i de projektperioder, som er indlagt i hf-forløbet.

Valg før start

I forbindelse med din tilmelding skal du angive, om du ønsker billedkunst, dramatik eller musik som praktisk/musisk fag. Skolen søger at tilgodese elevernes ønsker så godt som muligt.

Hvis du ønsker tysk fortsættersprog som valgfag på C-niveau, skal du ligeledes angive dette i din tilmelding. Hvis man i 2hf ønsker tysk på B-niveau, forudsætter det, at man har gennemført faget på C-niveau.



Valg af fag i 2hf



I 2. semester i 1hf skal du vælge 2-4 valgfag, som du skal have i 2hf.

Kravene til valgfag er, at der skal være mindst 2 fag på B-niveau; eller 1 fag på B-niveau og 2 fag på C-niveau; eller et fag på B-niveau og et fag på C-niveau, hvis du vælger tysk på B-niveau. Holstebro Gymnasium og HF tilbyder ikke valgfag på A-niveau.

Valgfag på B-niveau	Valgfag på C-niveau
<ul style="list-style-type: none">• Matematik• Idræt• Biologi• Geografi• Kemi• Samfundsfag• Tysk fortsættersprog• Det valgte praktisk/musiske fag på B-niveau (billedkunst, dramatik eller musik)	<ul style="list-style-type: none">• Informationsteknologi• Fysik• Psykologi• Et ikke tidligere valgt praktisk/musisk fag (billedkunst, dramatik eller musik)

For at skabe gode elevskemaer kan det i forbindelse med valgproceduren være nødvendigt at fastsætte bestemmelser for, hvilke fag der kan vælges sammen.

HF-oversigt over obligatoriske fag og valgfag

Niveau	A	B	C + B	2 til 4 valgfag på C eller B**
2. år ca. 785 timer	DA	En	ks- faggruppe	Mindst: 2xB 1xB + 2xC 1xB + 1xC (kun ved tysk)



Særlige projekter og moduler
Værkstedundervisning (VU) Projekt Større Skriftlig Opgave (SSO)

Niveau	A	B	C + B	C	C	C	C	C	C*
1. år ca. 840 timer	DA	En	ks- faggruppe	ma	id	bk/ dr/ mu	nf- faggruppe	ty	



Særlige projekter og moduler
Værkstedundervisning (VU) Projekt

Forklaringer	
	Obligatoriske fag
	Praktisk/musiske fag (der ønskes 1 af 3: billedkunst, dramatik eller musik)
	nf-faggruppe (obligatorisk) Den naturvidenskabelige faggruppe: Biologi C, geografi C og kemi C
	ks-faggruppe (obligatorisk) Den kultur- og samfundsfaglige faggruppe: Historie B, samfundsfag C og religion C
	Valgfag på B-niveau Matematik Idræt Biologi Geografi Kemi Samfundsfag Tysk fortsættelsesprog Det valgte praktisk/musiske fag på B-niveau (billedkunst, dramatik eller musik)
	Valgfag på C-niveau Informationsteknologi Fysik Psykologi Et ikke tidligere valgt praktisk/musisk fag (billedkunst, dramatik eller musik)

Forkortelser af fag	
DA	Dansk
En	Engelsk
ma	Matematik
id	Idræt
bk	Billedkunst
dr	Dramatik
mu	Musik

* Se forklaring under *Valg før start* side 5.

** Se forklaring på side 6: *Valg af fag i 2hf*

Det oplever du på hf

Du bliver fagligt dygtigere:

Hvilket studiemiljø er der på skolen? Et miljø præget af:

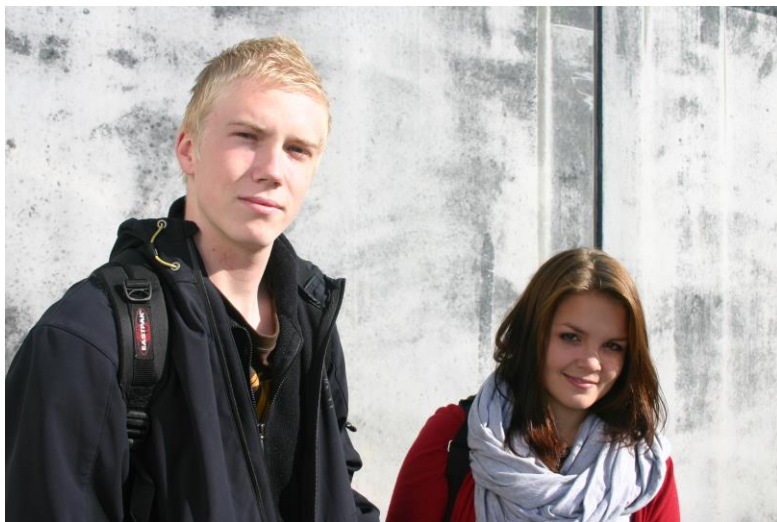
- Faglig fordybelse i et aktivt og kreativt fællesskab
- Dygtige og engagerede lærere
- Tutorordning sikrer høj gennemførelsesprocent
- Viden om natur, kultur og samfund
- En uddannelse der forbereder dig til videregående uddannelser
- Bemandet bibliotek
- Lektie- og skrivecafé
- Vejledning ved uddannede studievejledere og datavejledere
- Krav til dig: du skal have lyst til at lære noget og til at deltage aktivt i undervisningen og skolens liv

Det er ikke skole det hele:

Ved siden af de faglige aktiviteter har du mulighed for at udfolde dig:

- Elevfester og fredagscafeer arrangeret af PNA, elevernes forening
- Ekskursioner og studieture med fagligt og socialt indhold. I år gik 2hf-studieturen til Berlin og København
- Elevrådet er en del af vores demokratiske skolekultur
- Musical og skolekomedie
- Skolebal med lanciers, flotte kjoler og smoking
- Skolebladet Oculus
- Forårskoncert og –udstilling
- Frivillige aktiviteter: band, fodbold, håndbold, kor, billedkunst

Sådan er det at gå på hf!



Hvad siger kursisterne?

Vi har spurgt Philip og Sahra om uddannelsen, skolen og miljøet:

"I forhold til de andre ungdomsuddannelser er hf speciel: Hf-uddannelsen varer kun to år, så man spilder ikke tiden" – "Ja, tre år er lang tid, når man er ung."

"Hvis man gider og vil lære noget, er der masser at lære. Lærerne er der for at lære en noget"

"Der er en god stemning på skolen, man er åben over for nye mennesker." – "Ja, og det er godt, at der er mange jævnaldrende. Jeg synes, at det er rart, at det er blandet med gymnasieelever. Det er også en fordom, at hf kun er for lidt ældre elever."

"Man er selv ansvarlig, og det er godt. Bare man er der til timerne."

"I klassen var vi sammen inden intro-festen, spiste sammen og så tog vi over på skolen og festede. Hyggelig fest, der var live-musik, og man kunne også godt bare sidde og snakke."

Eksamen

En samlet hf-eksamen består af en række prøver, mundtlige og skriftlige:

- Der er mundtlig prøve i de obligatoriske fag dansk A, engelsk B, matematik C og det praktisk/musiske fag på C-niveau (musik, billedkunst eller drama).
- En flerfaglig mundtlig prøve i hver af de to faggrupper, den naturvidenskabelige faggruppe og kultur-samfundsgruppen.
- Skriftlig prøve i de obligatoriske fag dansk, engelsk og matematik.
- Mundtlig prøve, samt evt. skriftlig prøve i 2-4 valgfag.
- Større skriftlig opgave.





Sådan bliver du optaget på hf

Du skal tilmelde dig til hf senest d. 1. marts 2015.

- Følg med på skolens hjemmeside www.hogym.dk om oplysninger til ansøgere. Her finder du også optagelsesreglerne.
- Du kan også finde oplysninger på www.ug.dk og på www.optagelse.dk, hvor selve ansøgningen kan foregå.

Alle ansøgere kan indkaldes til orienterende samtale.

Yderligere information

- Kontakt Holstebro Gymnasium og HF, tlf. 97 41 42 22
- Mød op til et af skolens 2 orienteringsarrangementer. Se brochurens bagside
- Besøg vores hjemmeside www.hogym.dk og klik på "Kommende elever".
- Se, hvad du kan bruge en hf til her: <https://ug.dk/vaerktoej/adgangskortet/#/?gym=hf>

Åben skole

Holstebro Gymnasium og HF indbyder til åben skole
lørdag den 10. januar 2015 kl. 10 – 12

Oplev hverdagen på skolen, når elever og lærere holder åben skole. Elevguider viser rundt og fortæller om, hvordan det er at være elev på skolen.



Orienteringsmøde

Holstebro Gymnasium og HF indbyder til
orienteringsmøde om uddannelserne
tirsdag den 13. januar 2015 kl. 19.00

Efter rektors velkomst i festsalen fortæller lærere og nuværende elever om uddannelsen og om dagligdagen på skolen.

Ved begge arrangementer er der mulighed for en samtale med rektor og studievejledere.

Holstebro Gymnasium og HF, Døesvej 64, 7500 Holstebro



Holstebro Gymnasium og HF

