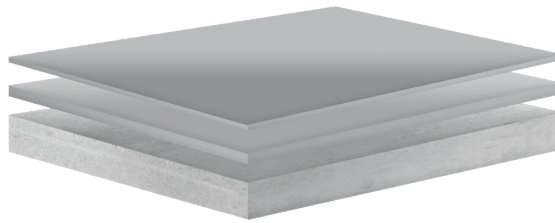


## 12. PU Belægning



### Elastisk PU-belægning

#### Anvendelse:

Profloor gulvsystem 12 er en polyuretanbelægning, baseret på Profloor EP-Primer 525 som primer, Profloor PU-Comfort som topcoat, og Profloor PUW-Eksklusive som afsluttende lak.

Belægningen kan optage mindre bevægelser mellem bygningsdele.

Da belægningen udføres uden samlinger ved døre, porte og andre overgange, er den et særdeles hygiejnisk valg.

Belægningen anbefales til indendørs brug i f.eks. butikker, klinikker, kontorer og udstillinger, hvor der er behov for en let elastisk belægning, der er let at renholde og som øger gangkomforten.

#### Egenskaber og fordele

**Slidstyrke:** God styrke mod intensiv gangtrafik

**Tæthed:** Belægningen er pore- og væsketæt samt diffusionstæt.

**Vedhæftning:** Meget god vedhæftning til grundigt rengjorte (diamantslebne eller slyngrensede) betonoverflader, samt til stål (sandblæst til Sa 2,5).

**Kemikalieresistens:** God resistens mod alkaliske og sure kemikalier, samt mod olier. Stærke syrer og stærke baser kan misfarve belægningen, men dette har udelukkende kosmetisk betydning. Se resistensliste for udspecificeret kemikalieresistens.

#### Generel information og forudsætninger

##### Underlagets tilstand og klargøring:

Underlag der skal belægges med Profloor System 12 PU belægning skal være rene og tørre, frie for løstsiddende materiale, støv, olie, fedt og andre forureninger.

Betonoverflader skal være sunde, have tilstrækkelig trykstyrke (min. 25 N/mm<sup>2</sup>) og trækstyrke (min. 1,5 N/mm<sup>2</sup>) og må indeholde højst 4% restfugt. Ny beton skal være minimum 28 dage.

Arealet diamantslibes eller slyngrensnes og støvsuges inden behandling.

Huller, revner og skader udbedres med epoxymørtel eller epoxyspartelmasse i god tid inden behandlingen.

##### Klima:

**Temperatur:** Produkterne er udviklede til at fungere optimalt og give det flotteste resultat, ved 15-25 °C.

Underlag og omgivelser skal være mindst 10 °C og højst 25 °C for at fungere. Luftfugtigheden må ikke overstige 75% RF.

Lavere eller højere temperaturer påvirker flydeevnen, hærdetiden og brugstiden væsentligt.

**Luftfugtighed:** Bedst ved 50-65% RF. Luftfugtigheden må ikke overstige 75 % RF.

Belægningen må ikke udsættes for højere luftfugtighed end 75% RF, vand eller vandtåge det første døgn efter behandlingen.

##### Resultat

**Lagtykkelse / struktur:** Tæt, glat, lukket og ensartet. 2-3 mm.

**Farver:** Flere. Kan udføres ensfarvet eller flerfarvet med varierende grad af marmorering.

##### Udførelse:

**Priming:** Profloor EP-Primer 525 trækkes ud med stålspartel eller udrulles. Intet tilslag.

**Baselag:** Profloor PU-Comfort påføres med tandspartel, eventuel kontrastfarve arbejdes ud med f.eks. amerikaner.

**Topcoat:** Profloor PUW-Exclusive udrulles med god microfiberrulle og krydsrulning.

**Tørre- hærdetid:** Primerlaget skal være færdigreageret, inden PU-Comfort udlægges.

Det skal sikres, at primerlaget er tæt, da der ellers kan opstå luftbobler i topcoaten, som følge af luft fra underlaget.

##### Forbrug m<sup>2</sup>:

**Priming:** Ca. 200-250 g Profloor EP-Primer 525 uden tilslag. Eventuelt ekstra priming, afhængig af underlagets art og tilstand.

**Baselag:** Ca. 2,5 kg Profloor PU-Comfort

**Topcoat:** Ca. 100 g Profloor PUW-Exclusive. Eventuelt to lag.

**Rengøring og vedligehold:** Se Promal Drift og Vedligehold for det aktuelle system.

##### Sikkerhed og arbejdsmiljø:

De ovennævnte Profloor produkter indeholder ingen organiske opløsningsmidler, og derfor er brug af åndedrætsværn ikke påbudt. Hærdere (B-komponent) er ætsende, man skal beskytte hud og øjne under arbejdet.

Epoxyprodukter kan forårsage overfølsomhed ved berøring med huden.

Arbejdstilsynets regler for arbejde med polyuretan og epoxy skal følges.

Mal-kode: 00-5

