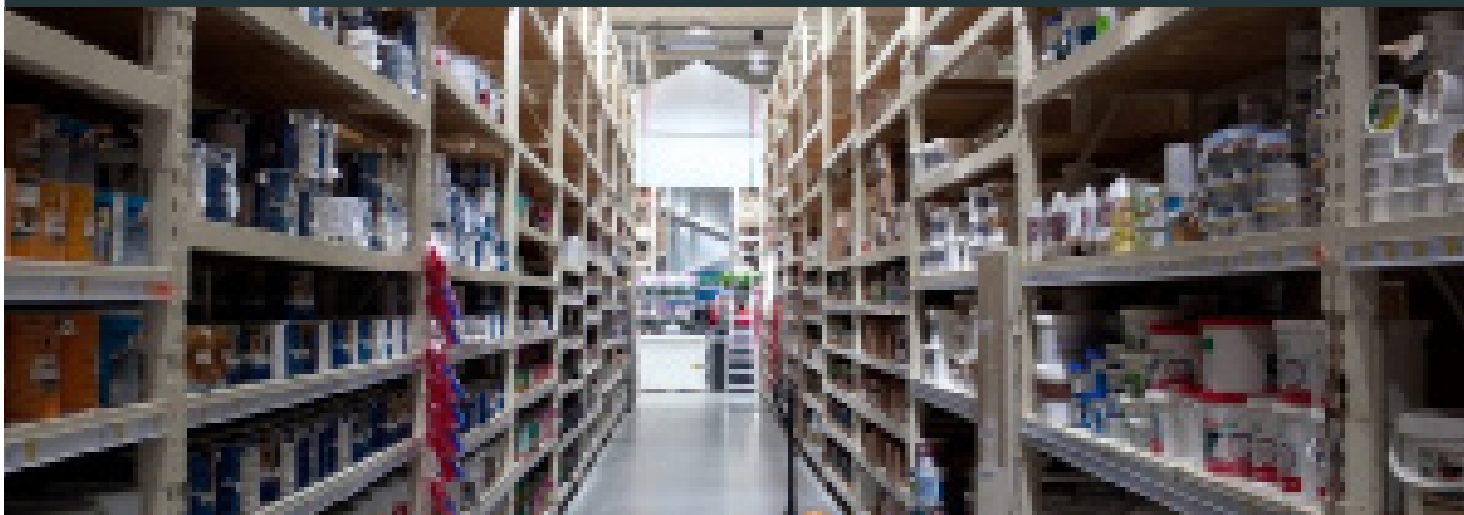


Jobrettet lagerpakke for ledige



Find din hylde på arbejdsmarkedet

Du kan som dagpengemodtager få op til 6 ugers jobrettet uddannelse, når du har været ledig i 5 uger.

Er det nu, at du skal have et brancheskift - eller har du bare lyst til at lære nyt? På dette 6 ugers kursus får du en vifte af nye kompetencer, der er efterspurgt på arbejdsmarkedet.

Bliv introduceret til de vigtigste lagerfunktioner gennem korte og overskuelige kursusmoduler og få certifikat til at føre og betjente gaffeltruck.

Derudover indeholder jobpakken kursus i lastsikring. Her lærer du bl.a. at udvælge og anvende det korrekte lastsikringsudstyr samt stuve og surre forskellige godstyper på køretøjet.

Giv dig selv et løft på AMU-Fyn og brug det som springbræt til nye spændende jobmuligheder.



Vi har plukket det bedste til dig

Forløbet er for dig, der ingen erfaring har inden for lager - men som har lyst og mod på nye udfordringer. Herunder kan du se en skitse af, hvad jobpakken indeholder:

20985	Manuel Lagerstyring	2 dage
46939	Lagerstyring med IT	3 dage
44770	Stregkoder og håndterminaler,	2 dage
45074	Lagerindretning og lagerarbejde	3 dage
47894	Lagerstyring med IT - grundlæggende funkt.	5 dage
47592	Gaffeltruck certifikat-kursus B	7 dage
46946	Opbevaring og forsendelse af farligt gods	5 dage
45310	Lastsikring og stuvning af gods	3 dage

Ialt 30 dage

AMU-Fyn er det sikre valg

AMU-Fyn har moderne faciliteter og et mangfoldigt undervisningsmiljø med erfarne og engagerede undervisere. Vi tager altid udgangspunkt i deltagerens forudsætninger og behov.

Kontakt os for nærmere information og få en færdigpakket løsning.

Økonomi under uddannelsen

Der opkræves en deltagerbetaling efter gældende regler. Se takster for deltagerbetaling på vores hjemmeside.

Deltagere, som er i AMUs målgruppe, har mulighed for at søge om løntabsgodtgørelse under kurset.

Deltagere, som har mere end 24 km fra bopæl til uddannelsesstedet og retur, har ret til befordringstilskud. Det gælder dog ikke, hvis der er tale om virksomhedsforlagt undervisning. Befordringstilskud søges i forbindelse med tilmelding til AMU-kurser via www.amu-fyn.dk.

Tilmelding og yderligere information



Kursussekretær
Sibel Atmaca
Tlf. 63 13 53 85
sat@amu-fyn.dk

Vi uddanner folk

Petersmindevej 50 • 5100 Odense C • www.amu-fyn.dk
C. F. Tietgens Boulevard 27 • 5220 Odense SØ • Tlf. 66 13 66 70